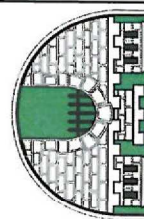


KARTA REJESTRACYJNA

MAPY CYFROWEJ



PODGÓRJE, IV.6640.1305.2016
 oznaczenie kantonarnej zabudowy planowej
 geodetyczny plan

Mapa do celów projektowych

tytuł mapy	Zielona Góra	
nazwa miejscowości:	Zielona Góra	
jednostka ewidencyjna: (identyfikator, nazwa)	086201_1	Zielona Góra
odrzęb ewidencyjny: (identyfikator, nazwa)	086201_1.0044	0044
nazwa obiektu:	UL. RACULA - GŁOGOWSKA	

data opracowania:	2016.11.23
układ współrzędnych	PWVG 2000/5
układ wysokości	Kronszta 86
plik (typ, wielkość):	BMG-2411148.plk

Skala: 1:500

ABG Sp. z o.o.
 ul. Kościuszki 20/2, 65-001 Zielona Góra
 NIP: 9291829453, REG: 000127017
 tel./fax: 69 4522990, KRS: 000455118

Geodeta Uprawniony
Bartłomiej Grzelek
 Nr uprawzawod: 19892

imię i nazwisko, numer świadectwa nadania uprawnień oraz data, لیغو podpisze
 Podpisane oryginalnie niniejszego dokumentu należy przedłożyć razem z wyodrębnioną mapą

12.01.2016
 P.0862, 246, 13023
 STANOWISZCZANIE ZIELONOGÓRSKI
 P.0862, 246, 13023

OZNACZENIA:

- Zakres opracowania w proj. pasie drogowym
- Granice działek
- Linia rozgraniczająca teren proj. pasa drogowego
- Teren nieobjęty do przebudowy istniejącej infrastruktury technicznej oraz istniejących dróg innych kategorii
- Numerzy działek objęte inwestycją
- Numerzy działek przyległe z inwestycją
- Numerzy podzielonych działek, objętych inwestycją
- Numerzy podzielonych działek, przyległe z inwestycją

BRANŻA SANITARNA

- Kanalizacja drenazowa Ø400 PVC
- Projekowane wpuły deszczowe klasy D-400
- Proj. kanalizacja deszczowa
- Isn. wpuły deszczowe do likwidacji
- Proj. skrzynki rozszczepiające
- Isn. linia kablowa SN15KV 3XNHAKKS 1x120mm² relacji od siłupa L-250/23 do siłupa L-250/24 - po przebieżeniu
- Isn. linia kablowa SN15KV 3XNHAKKS 1x120mm² relacji od siłupa L-250/23 do siłupa L-250/24 - po przebieżeniu
- Rura osłonowa SRS160
- Proj. sieć gazowa Ø83
- PM1-PH2 Sterfa kontrolowana sieć gazowej Ø83
- PM2-PH4 Sterfa kontrolowana sieć gazowej Ø200
- RC 0/0 Zasusza odciążająca

90 PE

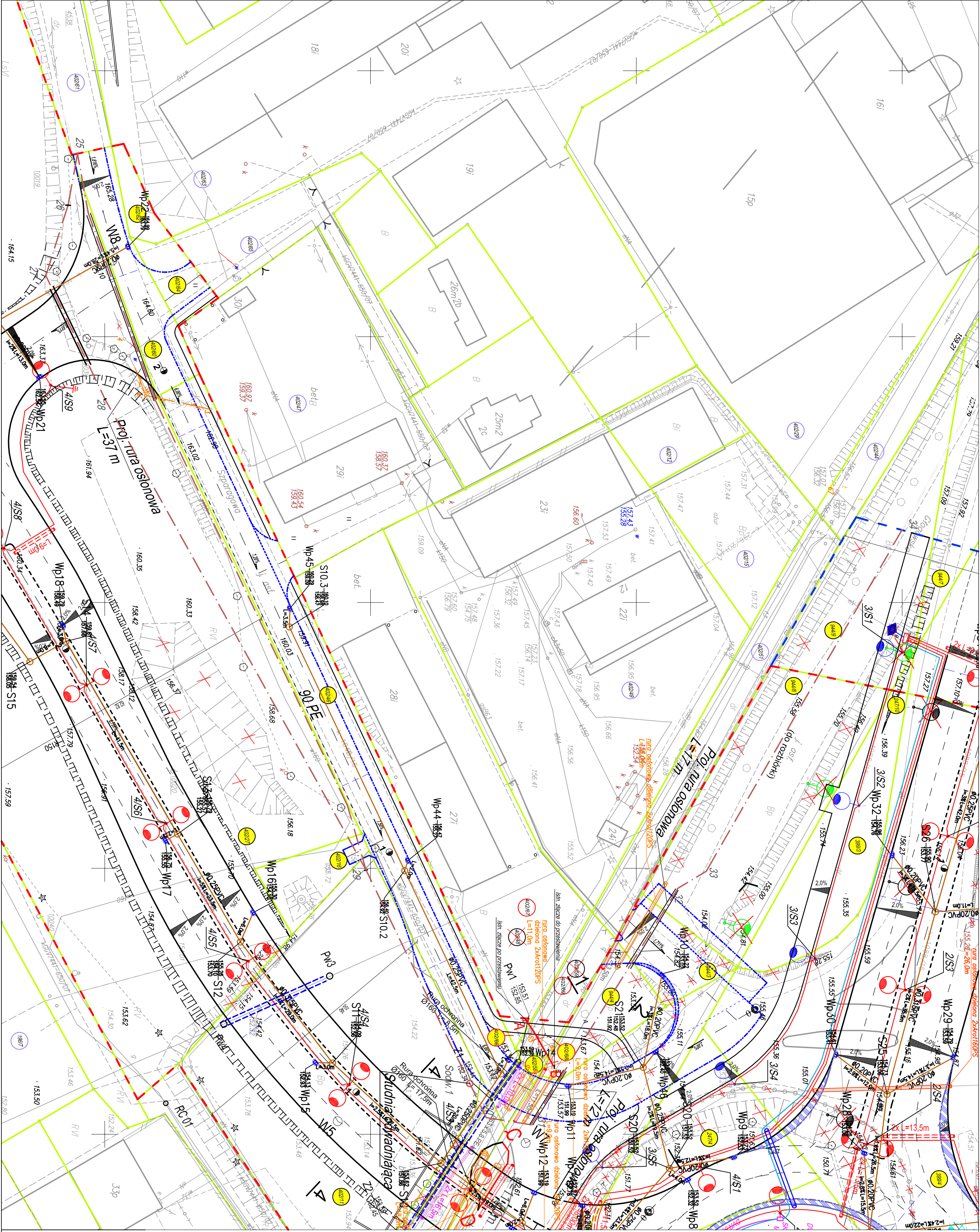
Projektowane przyłącze kanalizacji sanitarnej wg oprac. z listopada 2017 r., pozostałe oznaczenia wg projektu rozbudowy drogi wojewódzkiej nr 219 w związku z rozbudową skrzyżowania z drogą wojewódzką nr 282 w Zielonej Górze, oprac. z stycznia 2017 r.

BRANŻA ELEKTRYCZNA

- Projekowany szup aluminiowy anodowany cylindryczny sztokowy wkopany bezpośrednio do ziemi o całkowitej długości l=10cm, z dwoma wysięgniętymi o długości l=1,5m każdy i oprawami oświetlenia drogowego ze źródłem LED o mocy P=107W
- Projekowany szup aluminiowy anodowany cylindryczny sztokowy wkopany bezpośrednio do ziemi o całkowitej długości l=10cm, z jednym wysięgniętym o długości l=1,5m i oprawą oświetlenia drogowego ze źródłem LED o mocy P=107W
- Nr obwodu oświetleniowego / nr siłupa
- Projekowany uziom pionowy z pręta stalowego pokrytego powłoką miedzianą o długości L=4,5m
- Projekowany kabel oświetleniowy YAKV 4x35mm²
- Zasilanie monitoringu wizyjnego kablem YK7x0 3x6mm²
- Rura osłonowa grubościenna Ø50
- Isniejące złącze po przedstawieniu
- Proj. słupy oświetleniowe zaprojektowane w ramach budowy drugiej jezdni drogi ekspresowej S3 - nieprzewidziane do realizacji (3 szt.)
- Proj. słupy oświetleniowe zaprojektowane w ramach budowy drugiej jezdni drogi ekspresowej S3 - przewidziane do realizacji
- Isniejące słupy oświetleniowe wraz z oprawką do demontażu
- Isniejące słupy oświetleniowe wraz z oprawką do demontażu
- Projekowany szup parkowy aluminiowy anodowany cylindryczny sztokowy wkopany bezpośrednio do ziemi o całkowitej długości l=5,3cm i oprawą oświetlenia drogowego ze źródłem LED o mocy P=38W
- Projekowana szafka oświetlenia drogowego OO-503 szerszopłoka
- Isn. linia kablowa SN15KV 3XNHAKKS 1x120mm² relacji od siłupa L-250/23 do siłupa L-250/24 - do demontażu
- Proj. linia kablowa SN15KV 3XNHAKKS 1x120mm² relacji od siłupa L-250/23 do siłupa L-250/24

BRANŻA TELEKOMUNIKACYJNA

- Isn. Szup telefonyczny do likwidacji
- Isn. Szup telefonyczny do przedstawienia
- Kanalizacja kablowa jedno lub dwururkowa
- Rura osłonowa dzielona Aort A120PS
- Studnia kablowa SKR-1
- Rura ochronna Aort A160PS (światłowod Polkometl Sp. z o.o.)
- Kanalizacja telekomunikacyjna monitoringu
- Studnia kablowa monitoringu



ABG Sp. z o.o.
 ul. Kościuszki 20/2, 65-001 Zielona Góra
 NIP: 9291829453, REG: 000127017
 tel./fax: 69 4522990, KRS: 000455118

imię i nazwisko, numer świadectwa nadania uprawnień oraz data, لیغو podpisze

Podpisane oryginalnie niniejszego dokumentu należy przedłożyć razem z wyodrębnioną mapą

Geodeta Uprawniony
Bartłomiej Grzelek
 Nr uprawzawod: 19892

imię i nazwisko, numer świadectwa nadania uprawnień oraz data, لیغو podpisze

Podpisane oryginalnie niniejszego dokumentu należy przedłożyć razem z wyodrębnioną mapą

data opracowania: 2016.11.23

układ współrzędnych: PUWG 2000/5

układ wysokości: Kronszta 86

plik (typ, wielkość): BMG-2411148.plk

Skala: 1:500

ABG Sp. z o.o.
 ul. Kościuszki 20/2, 65-001 Zielona Góra
 NIP: 9291829453, REG: 000127017
 tel./fax: 69 4522990, KRS: 000455118

imię i nazwisko, numer świadectwa nadania uprawnień oraz data, لیغو podpisze

Podpisane oryginalnie niniejszego dokumentu należy przedłożyć razem z wyodrębnioną mapą

Geodeta Uprawniony
Bartłomiej Grzelek
 Nr uprawzawod: 19892

imię i nazwisko, numer świadectwa nadania uprawnień oraz data, لیغو podpisze

Podpisane oryginalnie niniejszego dokumentu należy przedłożyć razem z wyodrębnioną mapą

data opracowania: 2016.11.23

układ współrzędnych: PUWG 2000/5

układ wysokości: Kronszta 86

plik (typ, wielkość): BMG-2411148.plk

Skala: 1:500

ABG Sp. z o.o.
 ul. Kościuszki 20/2, 65-001 Zielona Góra
 NIP: 9291829453, REG: 000127017
 tel./fax: 69 4522990, KRS: 000455118

imię i nazwisko, numer świadectwa nadania uprawnień oraz data, لیغو podpisze

Podpisane oryginalnie niniejszego dokumentu należy przedłożyć razem z wyodrębnioną mapą

Geodeta Uprawniony
Bartłomiej Grzelek
 Nr uprawzawod: 19892

imię i nazwisko, numer świadectwa nadania uprawnień oraz data, لیغو podpisze

Podpisane oryginalnie niniejszego dokumentu należy przedłożyć razem z wyodrębnioną mapą

data opracowania: 2016.11.23

układ współrzędnych: PUWG 2000/5

układ wysokości: Kronszta 86

plik (typ, wielkość): BMG-2411148.plk

Skala: 1:500

ABG Sp. z o.o.
 ul. Kościuszki 20/2, 65-001 Zielona Góra
 NIP: 9291829453, REG: 000127017
 tel./fax: 69 4522990, KRS: 000455118

imię i nazwisko, numer świadectwa nadania uprawnień oraz data, لیغو podpisze

Podpisane oryginalnie niniejszego dokumentu należy przedłożyć razem z wyodrębnioną mapą

Geodeta Uprawniony
Bartłomiej Grzelek
 Nr uprawzawod: 19892

imię i nazwisko, numer świadectwa nadania uprawnień oraz data, لیغو podpisze

Podpisane oryginalnie niniejszego dokumentu należy przedłożyć razem z wyodrębnioną mapą

data opracowania: 2016.11.23

układ współrzędnych: PUWG 2000/5

układ wysokości: Kronszta 86

plik (typ, wielkość): BMG-2411148.plk

Skala: 1:500

ABG Sp. z o.o.
 ul. Kościuszki 20/2, 65-001 Zielona Góra
 NIP: 9291829453, REG: 000127017
 tel./fax: 69 4522990, KRS: 000455118

imię i nazwisko, numer świadectwa nadania uprawnień oraz data, لیغو podpisze

Podpisane oryginalnie niniejszego dokumentu należy przedłożyć razem z wyodrębnioną mapą

Geodeta Uprawniony
Bartłomiej Grzelek
 Nr uprawzawod: 19892

imię i nazwisko, numer świadectwa nadania uprawnień oraz data, لیغو podpisze

Podpisane oryginalnie niniejszego dokumentu należy przedłożyć razem z wyodrębnioną mapą

data opracowania: 2016.11.23

układ współrzędnych: PUWG 2000/5

układ wysokości: Kronszta 86

plik (typ, wielkość): BMG-2411148.plk

Skala: 1:500

ABG Sp. z o.o.
 ul. Kościuszki 20/2, 65-001 Zielona Góra
 NIP: 9291829453, REG: 000127017
 tel./fax: 69 4522990, KRS: 000455118

imię i nazwisko, numer świadectwa nadania uprawnień oraz data, لیغو podpisze

Podpisane oryginalnie niniejszego dokumentu należy przedłożyć razem z wyodrębnioną mapą

Geodeta Uprawniony
Bartłomiej Grzelek
 Nr uprawzawod: 19892

imię i nazwisko, numer świadectwa nadania uprawnień oraz data, لیغو podpisze

Podpisane oryginalnie niniejszego dokumentu należy przedłożyć razem z wyodrębnioną mapą

data opracowania: 2016.11.23

układ współrzędnych: PUWG 2000/5

układ wysokości: Kronszta 86

plik (typ, wielkość): BMG-2411148.plk

Skala: 1:500

ABG Sp. z o.o.
 ul. Kościuszki 20/2, 65-001 Zielona Góra
 NIP: 9291829453, REG: 000127017
 tel./fax: 69 4522990, KRS: 000455118

imię i nazwisko, numer świadectwa nadania uprawnień oraz data, لیغو podpisze

Podpisane oryginalnie niniejszego dokumentu należy przedłożyć razem z wyodrębnioną mapą

Geodeta Uprawniony
Bartłomiej Grzelek
 Nr uprawzawod: 19892

imię i nazwisko, numer świadectwa nadania uprawnień oraz data, لیغو podpisze

Podpisane oryginalnie niniejszego dokumentu należy przedłożyć razem z wyodrębnioną mapą

data opracowania: 2016.11.23

układ współrzędnych: PUWG 2000/5

układ wysokości: Kronszta 86

plik (typ, wielkość): BMG-2411148.plk

Skala: 1:500

ABG Sp. z o.o.
 ul. Kościuszki 20/2, 65-001 Zielona Góra
 NIP: 9291829453, REG: 000127017
 tel./fax: 69 4522990, KRS: 000455118

imię i nazwisko, numer świadectwa nadania uprawnień oraz data, لیغو podpisze

Podpisane oryginalnie niniejszego dokumentu należy przedłożyć razem z wyodrębnioną mapą

Geodeta Uprawniony
Bartłomiej Grzelek
 Nr uprawzawod: 19892

imię i nazwisko, numer świadectwa nadania uprawnień oraz data, لیغو podpisze

Podpisane oryginalnie niniejszego dokumentu należy przedłożyć razem z wyodrębnioną mapą

data opracowania: 2016.11.23

układ współrzędnych: PUWG 2000/5

układ wysokości: Kronszta 86

plik (typ, wielkość): BMG-2411148.plk

Skala: 1:500

ABG Sp. z o.o.
 ul. Kościuszki 20/2, 65-001 Zielona Góra
 NIP: 9291829453, REG: 000127017
 tel./fax: 69 4522990, KRS: 000455118

imię i nazwisko, numer świadectwa nadania uprawnień oraz data, لیغو podpisze

Podpisane oryginalnie niniejszego dokumentu należy przedłożyć razem z wyodrębnioną mapą

Geodeta Uprawniony
Bartłomiej Grzelek
 Nr uprawzawod: 19892

imię i nazwisko, numer świadectwa nadania uprawnień oraz data, لیغو podpisze

Podpisane oryginalnie niniejszego dokumentu należy przedłożyć razem z wyodrębnioną mapą

data opracowania: 2016.11.23

układ współrzędnych: PUWG 2000/5

układ wysokości: Kronszta 86

plik (typ, wielkość): BMG-2411148.plk

Skala: 1:500

ABG Sp. z o.o.
 ul. Kościuszki 20/2, 65-001 Zielona Góra
 NIP: 9291829453, REG: 000127017
 tel./fax: 69 4522990, KRS: 000455118

imię i nazwisko, numer świadectwa nadania uprawnień oraz data, لیغو podpisze

Podpisane oryginalnie niniejszego dokumentu należy przedłożyć razem z wyodrębnioną mapą

Geodeta Uprawniony
Bartłomiej Grzelek
 Nr uprawzawod: 19892

imię i nazwisko, numer świadectwa nadania uprawnień oraz data, لیغو podpisze

Podpisane oryginalnie niniejszego dokumentu należy przedłożyć razem z wyodrębnioną mapą

data opracowania: 2016.11.23

układ współrzędnych: PUWG 2000/5

układ wysokości: Kronszta 86

plik (typ, wielkość): BMG-2411148.plk

Skala: 1:500

ABG Sp. z o.o.
 ul. Kościuszki 20/2, 65-001 Zielona Góra
 NIP: 9291829453, REG: 000127017
 tel./fax: 69 4522990, KRS: 000455118

imię i nazwisko, numer świadectwa nadania uprawnień oraz data, لیغو podpisze

Podpisane oryginalnie niniejszego dokumentu należy przedłożyć razem z wyodrębnioną mapą

Geodeta Uprawniony
Bartłomiej Grzelek
 Nr uprawzawod: 19892

imię i nazwisko, numer świadectwa nadania uprawnień oraz data, لیغو podpisze

Podpisane oryginalnie niniejszego dokumentu należy przedłożyć razem z wyodrębnioną mapą

data opracowania: 2016.11.23

układ współrzędnych: PUWG 2000/5

układ wysokości: Kronszta 86

plik (typ, wielkość): BMG-2411148.plk

Skala: 1:500

ABG Sp. z o.o.
 ul. Kościuszki 20/2, 65-001 Zielona Góra
 NIP: 9291829453, REG: 000127017
 tel./fax: 69 4522990, KRS: 000455118

imię i nazwisko, numer świadectwa nadania uprawnień oraz data, لیغو podpisze

Podpisane oryginalnie niniejszego dokumentu należy przedłożyć razem z wyodrębnioną mapą

Geodeta Uprawniony
Bartłomiej Grzelek
 Nr uprawzawod: 19892

imię i nazwisko, numer świadectwa nadania uprawnień oraz data, لیغو podpisze

Podpisane oryginalnie niniejszego dokumentu należy przedłożyć razem z wyodrębnioną mapą

data opracowania: 2016.11.23

układ współrzędnych: PUWG 2000/5

układ wysokości: Kronszta 86

plik (typ, wielkość): BMG-2411148.plk

Skala: 1:500

ABG Sp. z o.o.
 ul. Kościuszki 20/2, 65-001 Zielona Góra
 NIP: 9291829453, REG: 000127017
 tel./fax: 69 4522990, KRS: 000455118

imię i nazwisko, numer świadectwa nadania uprawnień oraz data, لیغو podpisze

Podpisane oryginalnie niniejszego dokumentu należy przedłożyć razem z wyodrębnioną mapą

Geodeta Uprawniony
Bartłomiej Grzelek
 Nr uprawzawod: 19892

imię i nazwisko, numer świadectwa nadania uprawnień oraz data, لیغو podpisze

Podpisane oryginalnie niniejszego dokumentu należy przedłożyć razem z wyodrębnioną mapą

data opracowania: 2016.11.23

układ współrzędnych: PUWG 2000/5

układ wysokości: Kronszta 86

plik (typ, wielkość): BMG-2411148.plk

Skala: 1:500

ABG Sp. z o.o.
 ul. Kościuszki 20/2, 65-001 Zielona Góra
 NIP: 9291829453, REG: 000127017
 tel./fax: 69 4522990, KRS: 000455118

imię i nazwisko, numer świadectwa nadania uprawnień oraz data, لیغو podpisze

Podpisane oryginalnie niniejszego dokumentu należy przedłożyć razem z wyodrębnioną mapą

Geodeta Uprawniony
Bartłomiej Grzelek
 Nr uprawzawod: 19892

imię i nazwisko, numer świadectwa nadania uprawnień oraz data, لیغو podpisze

Podpisane oryginalnie niniejszego dokumentu należy przedłożyć razem z wyodrębnioną mapą

data opracowania: 2016.11.23

układ współrzędnych: PUWG 2000/5

układ wysokości: Kronszta 86

plik (typ, wielkość): BMG-2411148.plk

Skala: 1:500

ABG Sp. z o.o.
 ul. Kościuszki 20/2, 65-001 Zielona Góra
 NIP: 9291829453, REG: 000127017
 tel./fax: 69 4522990, KRS: 000455118

imię i nazwisko, numer świadectwa nadania uprawnień oraz data, لیغو podpisze

Podpisane oryginalnie niniejszego dokumentu należy przedłożyć razem z wyodrębnioną mapą

Geodeta Uprawniony
Bartłomiej Grzelek
 Nr uprawzawod: 19892

imię i nazwisko, numer świadectwa nadania uprawnień oraz data, لیغو podpisze

Podpisane oryginalnie niniejszego dokumentu należy przedłożyć razem z wyodrębnioną mapą

data opracowania: 2016.11.23

układ współrzędnych: PUWG 2000/5

układ wysokości: Kronszta 86

plik (typ, wielkość): BMG-2411148.plk

Skala: 1:500

ABG Sp. z o.o.
 ul. Kościuszki 20/2, 65-001 Zielona Góra
 NIP: 9291829453, REG: 000127017
 tel./fax: 69 4522990, KRS: 000455118

imię i nazwisko, numer świadectwa nadania uprawnień oraz data, لیغو podpisze

Podpisane oryginalnie niniejszego dokumentu należy przedłożyć razem z wyodrębnioną mapą

Geodeta Uprawniony
Bartłomiej Grzelek
 Nr uprawzawod: 19892

imię i nazwisko, numer świadectwa nadania uprawnień oraz data, لیغو podpisze

Podpisane oryginalnie niniejszego dokumentu należy przedłożyć razem z wyodrębnioną mapą

data opracowania: 2016.11.23

układ współrzędnych: PUWG 2000/5

układ wysokości: Kronszta 86

plik (typ, wielkość): BMG-2411148.plk

Skala: 1:500

ABG Sp. z o.o.
 ul. Kościuszki 20/2, 65-001 Zielona Góra
 NIP: 9291829453, REG: 000127017
 tel./fax: 69 4522990, KRS: 000455118

imię i nazwisko, numer świadectwa nadania uprawnień oraz data, لیغو podpisze

Podpisane oryginalnie niniejszego dokumentu należy przedłożyć razem z wyodrębnioną mapą

Geodeta Uprawniony
Bartłomiej Grzelek
 Nr uprawzawod: 19892

imię i nazwisko, numer świadectwa nadania uprawnień oraz data, لیغو podpisze

Podpisane oryginalnie niniejszego dokumentu należy przedłożyć razem z wyodrębnioną mapą

data opracowania: 2016.11.23

układ współrzędnych: PUWG 2000/5

układ wysokości: Kronszta 86

plik (typ, wielkość): BMG-2411148.plk

Skala: 1:500

ABG Sp. z o.o.
 ul. Kościuszki 20/2, 65-001 Zielona Góra
 NIP: 9291829453, REG: 000127017
 tel./fax: 69 4522990, KRS: 000455118

imię i nazwisko, numer świadectwa nadania uprawnień oraz data, لیغو podpisze

Podpisane oryginalnie niniejszego dokumentu należy przedłożyć razem z wyodrębnioną mapą

Geodeta Uprawniony
Bartłomiej Grzelek
 Nr uprawzawod: 19892

imię i nazwisko, numer świadectwa nadania uprawnień oraz data, لیغو podpisze

Podpisane oryginalnie niniejszego dokumentu należy przedłożyć razem z wyodrębnioną mapą

data opracowania: 2016.11.23

układ współrzędnych: PUWG 2000/5

układ wysokości: Kronszta 86

plik (typ, wielkość): BMG-2411148.plk

Skala: 1:500

ABG Sp. z o.o.
 ul. Kościuszki 20/2, 65-001 Zielona Góra
 NIP: 9291829453, REG: 000127017
 tel./fax: 69 4522990, KRS: 000455118

imię i nazwisko, numer świadectwa nadania uprawnień oraz data, لیغو podpisze

Podpisane oryginalnie niniejszego dokumentu należy przedłożyć razem z wyodrębnioną mapą

Geodeta Uprawniony
Bartłomiej Grzelek
 Nr uprawzawod: 19892

imię i nazwisko, numer świadectwa nadania uprawnień oraz data, لیغو podpisze

Podpisane oryginalnie niniejszego dokumentu należy przedłożyć razem z wyodrębnioną mapą

data opracowania: 2016.11.23

układ współrzędnych: PUWG 2000/5

układ wysokości: Kronszta 86

plik (typ, wielkość): BMG-2411148.plk

Skala: 1:500

ABG Sp. z o.o.
 ul. Kościuszki 20/2, 65-001 Zielona Góra
 NIP: 9291829453, REG: 000127017
 tel./fax: 69 4522990, KRS: 000455118

imię i nazwisko, numer świadectwa nadania uprawnień oraz data, لیغو podpisze

Podpisane oryginalnie niniejszego dokumentu należy przedłożyć razem z wyodrębnioną mapą

Geodeta Uprawniony
Bartłomiej Grzelek
 Nr uprawzawod: 19892

imię i nazwisko, numer świadectwa nadania uprawnień oraz data, لیغو podpisze

Podpisane oryginalnie niniejszego dokumentu należy przedłożyć razem z wyodrębnioną mapą

data opracowania: 2016.11.23

układ współrzędnych: PUWG 2000/5

układ wysokości: Kronszta 86

plik (typ, wielkość): BMG-2411148.plk

Skala: 1:500

ABG Sp. z o.o.
 ul. Kościuszki 20/2, 65-001 Zielona Góra
 NIP: 9291829453, REG: 000127017
 tel./fax: 69 4522990, KRS: 000455118

imię i nazwisko, numer świadectwa nadania uprawnień oraz data, لیغو podpisze

Podpisane oryginalnie niniejszego dokumentu należy przedłożyć razem z wyodrębnioną mapą

Geodeta Uprawniony
Bartłomiej Grzelek
 Nr uprawzawod: 19892

imię i nazwisko, numer świadectwa nadania uprawnień oraz data, لیغو podpisze

Podpisane oryginalnie niniejszego dokumentu należy przedłożyć razem z wyodrębnioną mapą

data opracowania: 2016.11.23

układ współrzędnych: PUWG 2000/5

układ wysokości: Kronszta 86

plik (typ, wielkość): BMG-2411148.plk

Skala: 1:500

ABG Sp. z o.o.
 ul. Kościuszki 20/2, 65-001 Zielona Góra
 NIP: 9291829453, REG: 000127017
 tel./fax: 69 4522990, KRS: 000455118

imię i nazwisko, numer świadectwa nadania uprawnień oraz data, لیغو podpisze

Podpisane oryginalnie niniejszego dokumentu należy przedłożyć razem z wyodrębnioną mapą

Geodeta Uprawniony
Bartłomiej Grzelek
 Nr uprawzawod: 19892

imię i nazwisko, numer świadectwa nadania uprawnień oraz data, لیغو podpisze

Podpisane oryginalnie niniejszego dokumentu należy przedłożyć razem z wyodrębnioną mapą

data opracowania: 2016.11.23

układ współrzędnych: PUWG 2000/5

układ wysokości: Kronszta 86