

## 1. Zakres opracowania

Opracowanie obejmuje badania konserwatorskie dotyczące kolorystyki klatki schodowej wraz z polichromią.

## 2. Stan zachowania klatki schodowej

### Powierzchnie tynkowane

Tynki miejscami są spękane, odspojone i mocno zdegradowane, miejscami odpadły całe powierzchnie, ale są także fragmenty na których materiał zabytkowy zachował się dobrze. Występują partie z przemalowaniami na powierzchni, z odspojeniami, spęcherzeniami, przetarciami malatury.

Po opukaniu tynków można stwierdzić iż ok. 80% kwalifikuje się do wymiany a pozostałe, w dobrym stanie technicznym kwalifikują się do oczyszczenia, usunięcia wtórnych nawarstwień, usunięcia rys i pęknięć, wzmocnienia w miejscach koniecznych oraz uzupełnienia w technologii mineralnej. Tynki proponuje się zrekonstruować w gotowych tynkach wapiennych np. firmy Keim, z odtworzeniem wszystkich dekoracyjnych podziałów. Po wykonaniu uzupełnień zakłada się położenie wyrównującej

warstwy cienkowarstwowego tynku zbrojonego włóknem szklanym dla scalenia całości oraz wypełnienia drobnych rys i spękań.

### **3. Badania konserwatorskie**

Wykonano badania konserwatorskie – badanie in situ pierwotnej kolorystyki tynku i polichromii, oraz stolarki.

### **4. Projektowane prace remontowe**

#### Konserwacja ścian

- skucie i naprawa istniejącego tynku
- wykonanie rekonstrukcji polichromii na ścianach
- konserwacja stolarki (drzwi i schody)
- odtworzenie historycznej kolorystyki klatki
- drobne prace uzupełniające

## 5. Dokumentacja fotograficzna z badań



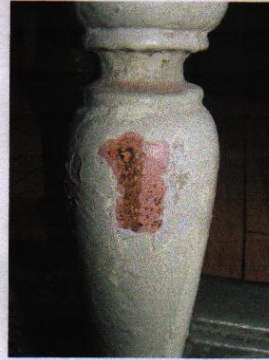
Widoczne pasy oryginalnej malatury ścian



Pas polichromii po usunięciu kilku warstw nawarstwień



TRALKI



WEWNĘTRZNE

DRZWI



ZEWNĘTRZNE  
STR. WEW.



DRZWI ZEWNĘTRZNE STR. ZEW.



SŁUPEK

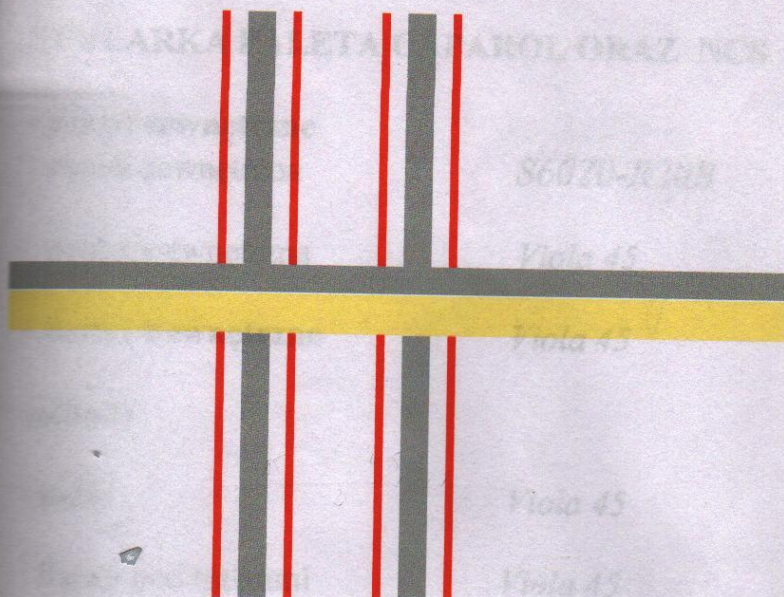


PORĘCZ



STOPIEŃ

## 6. Opracowanie techniczne



Szerokość pasa 33mm  
Odległość między pasami od krawędzi wew. 130mm

Szerokość pasa czerwonego 4mm  
Odległość pomiędzy pasami od krawędzi wew. 15mm

Odległość pomiędzy pasami od krawędzi wew. 92 mm

Szerokość pasa 37 mm

## 8. Opracowanie kolorystyczne

### STOLARKA PALETA CAPAROL ORAZ NCS

- drzwi zewnętrzne	
strona zewnętrzna	<i>S6020-R20B</i>
strona wewnętrzna	<i>Viola 45</i>
- drzwi wewnętrzne	<i>Viola 45</i> ✓
-schody	
tralki	<i>Viola 45</i>
listwa pod tralkami	<i>Viola 45</i>
powierzchnia pod schodami	<i>Viola 45</i>
stopień, podstopnica, podest	<i>Grenadin 65</i>
poręcz, słupek toczony, cokół	<i>Granit 5</i>

- ściana, sufit

**KEIM OPTIL**


sufit


*S0505-Y30R*


ściana tło

*S2020-Y60R*

pasy

 *S6010-Y90R*

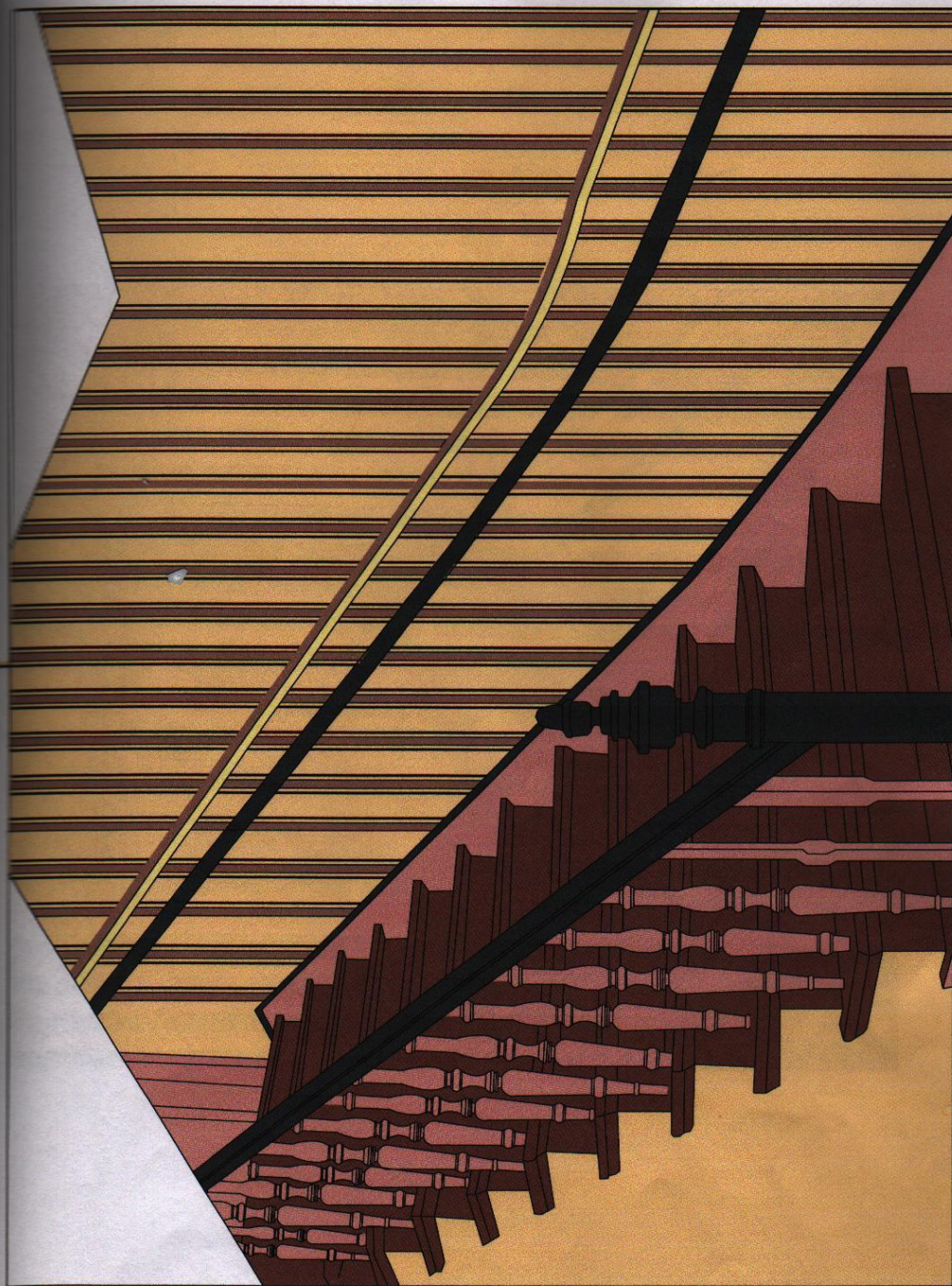
 *S3560-Y90R*

 *S1010-Y30R*

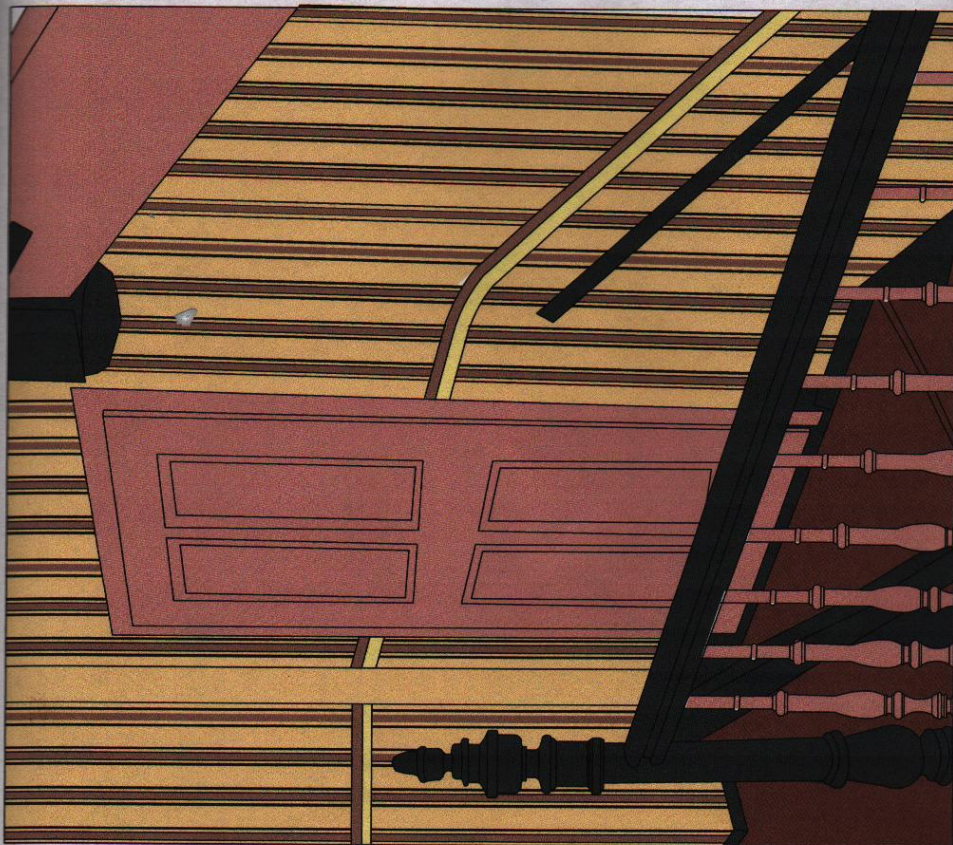




URZĄD MIASTA ZIELONA GÓRA  
WYDZIAŁ PLANOWANIA  
PRZESTRZENNEGO I BUDOWNICTWA  
Referat Miejskiego Konservatora Zabytków  
ul. Stary Rynek 1  
65-067 Zielona Góra



URZĄD MIASTA ZIELONA GÓRA  
WYDZIAŁ PLANOWANIA  
PRZESTRZENNEGO I BUDOWNICTWA  
Biuro Miejskiego Konserwatora Zabytków  
ul. Stary Rynek 1  
65-067 Zielona Góra



URZĄD MIASTA ZIELONA GÓRA  
WYDZIAŁ PLANOWANIA  
PRZESTRZENNEGO I BUDOWNICTWA  
Rectorat Miejskiego Konserwatora Zabytków  
ul. Stary Rynek 1  
65-067 Zielona Góra